

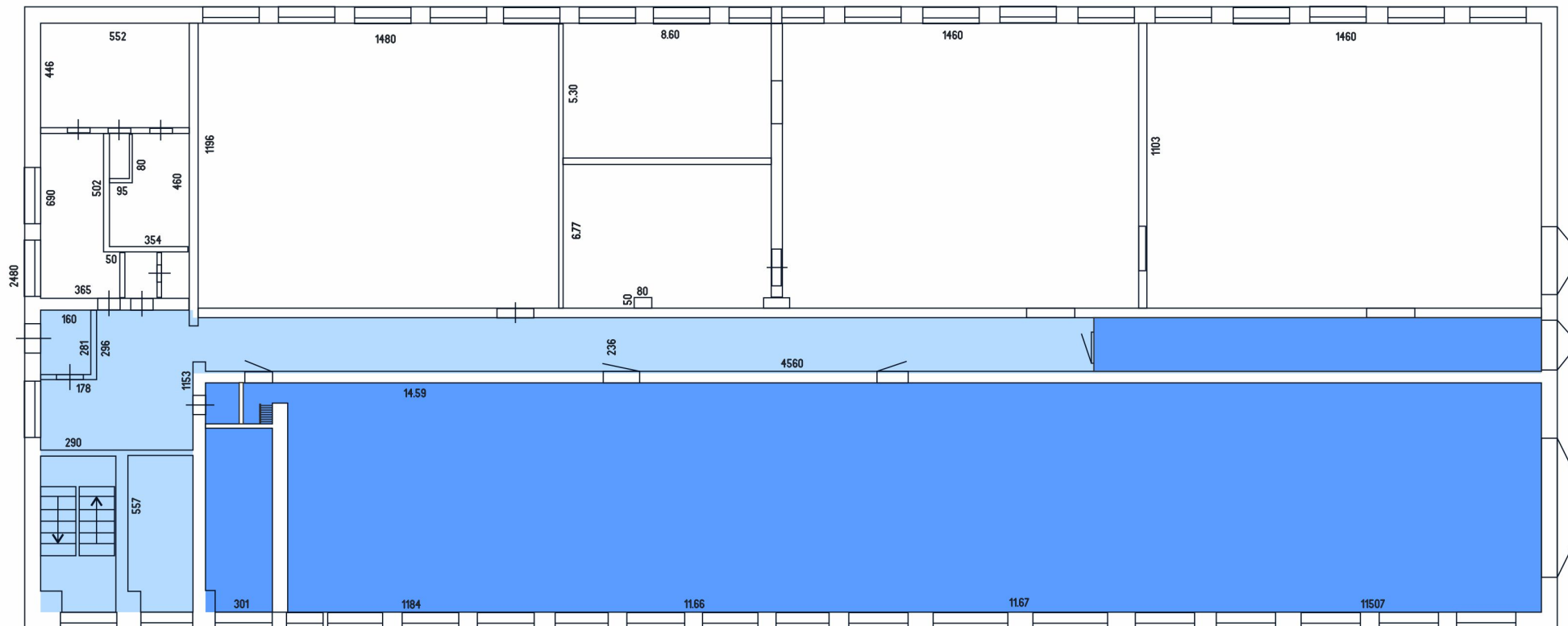


Дизайн-проект брендирования мастерских
по приоритетным группам компетенции
Строительство

Обслуживание тяжёлой техники

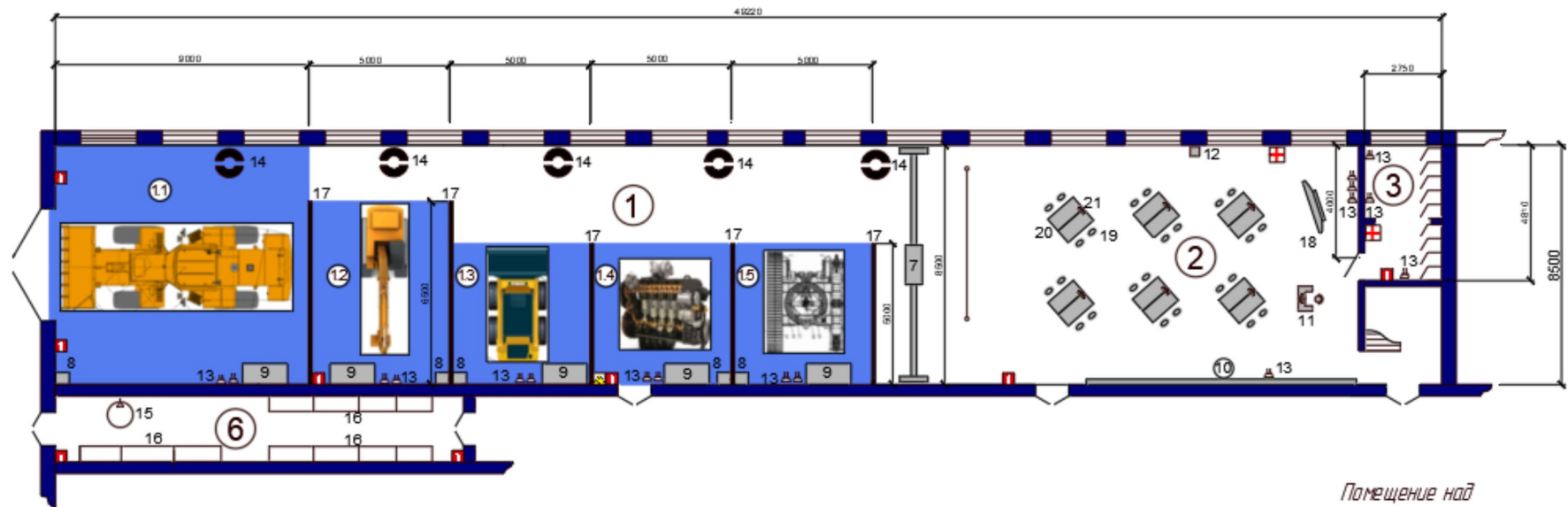
**Поэтажный план расположения мастерской
по компетенции обслуживание тяжёлой техники
Адрес: г.Тюмень, ул. Рылеева, 34, строение 1,
1 этаж**

Общая площадь 465,23 кв.м.



Цветом обозначено предполагаемое место под брендинг

**План застройки мастерской
по компетенции обслуживание тяжёлой техники
Адрес: г.Тюмень, ул. Рылеева, 34, строение 1,
1 этаж**



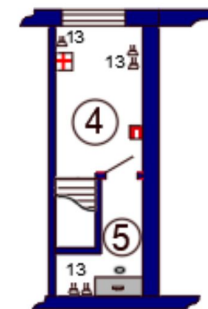
Условные обозначения

1 – учебно-производственная зона
1.1 – погрузчик
1.2 – экскаватор
1.3 – минипогрузчик
1.4 – двигатель
1.5 – ходовая часть
2 – учебная зона
3 – раздевалка/комната участников

4 – комната экспертов
5 – комната главного эксперта
6 – склад материалов и инструментов
7 – кран-балка
8 – раковина
9 – верстак слесарный
10 – инфозона
11 – мобильное рабочее место преподавателя

12 – кулер
13 – электрическая розетка
14 – камера видеонаблюдения
15 – пневматический компрессор
16 – стелаж
17 – переносная перегородка
18 – многофункциональный дисплей на мобильной стойке
19 – стул
20 – стол
21 – ноутбук

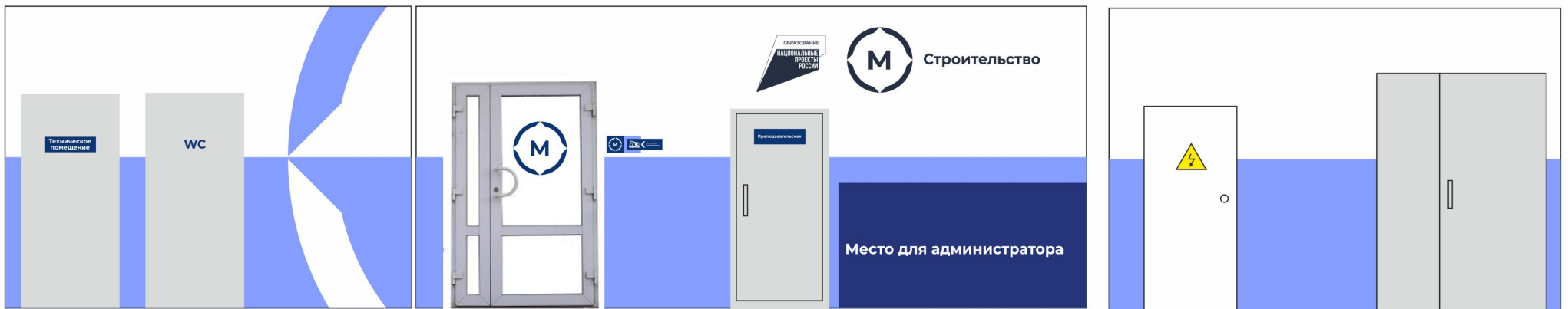
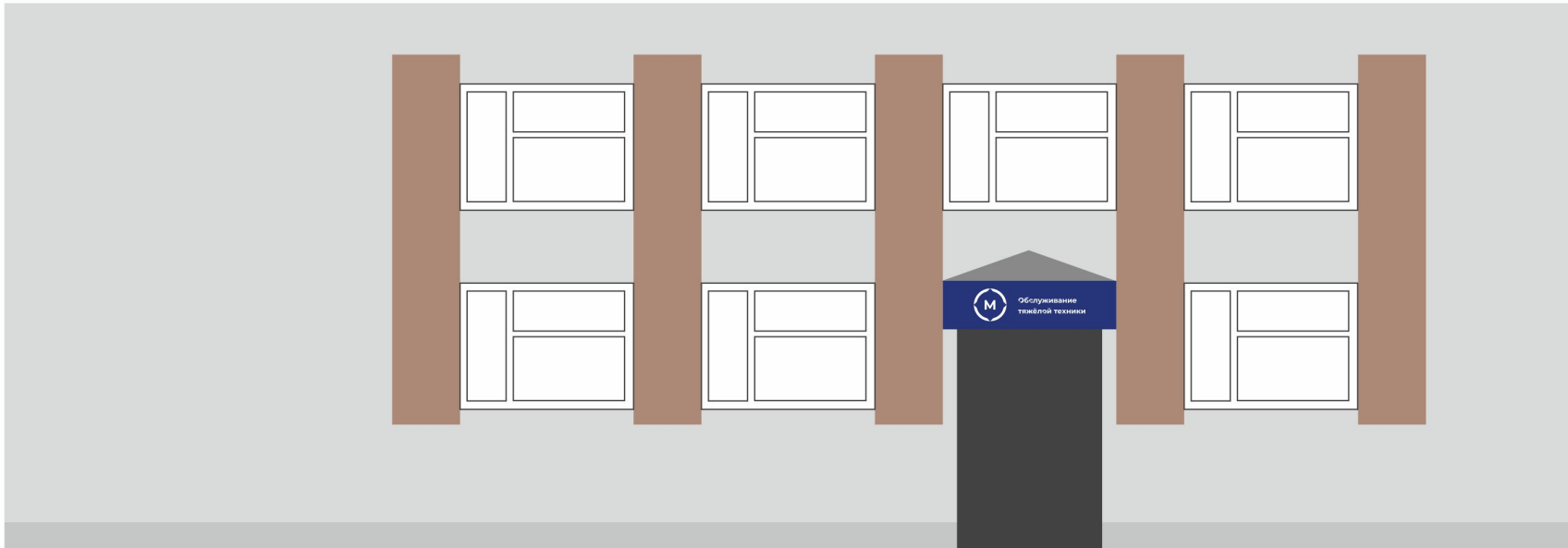
Помещение над комнатой участников



Брендинг мастерской. 1 этаж

Фасад здания

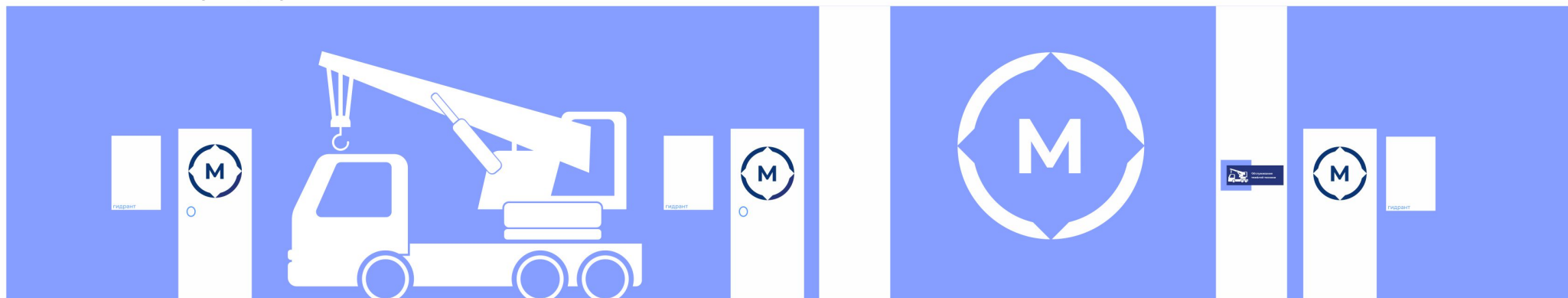
Входная группа



коридор

Брендинг коридора перед мастерской, 1 этаж

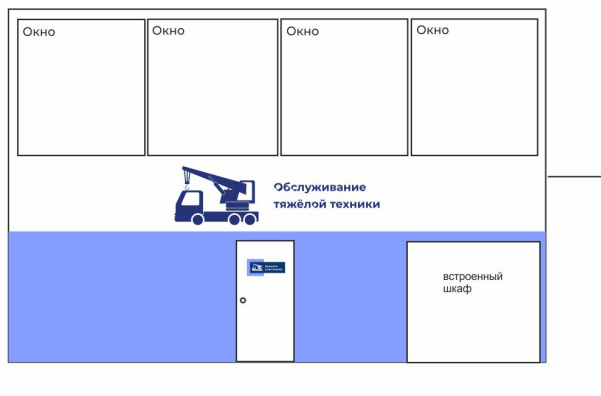
Правая сторона стены коридора
с элементами брендинга



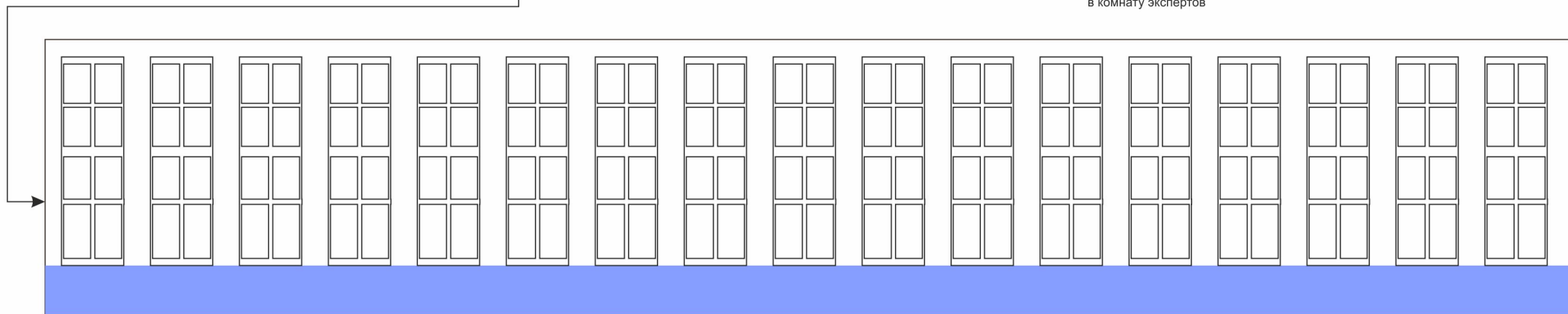
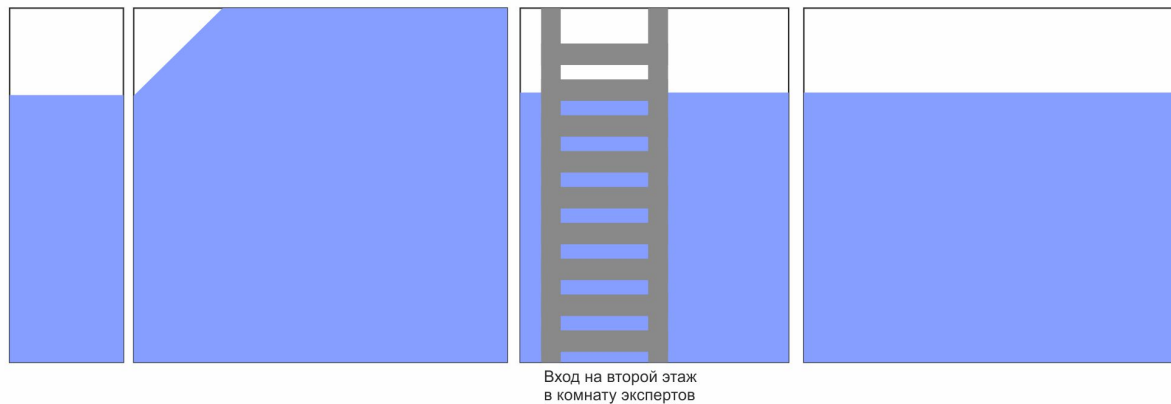
Левая сторона стены коридора



Брендинг мастерской. 1 этаж

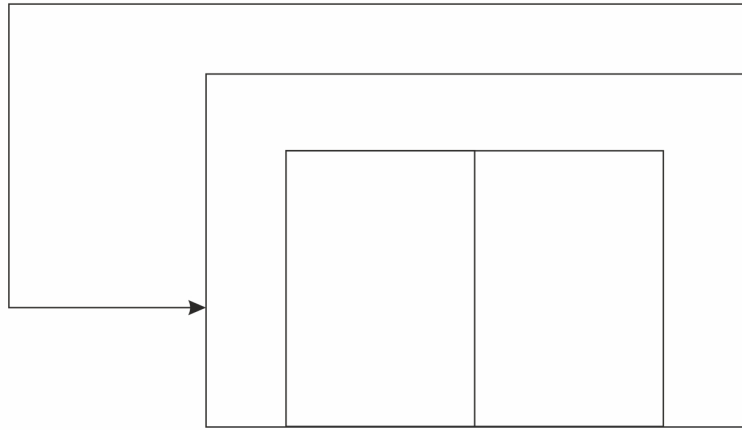
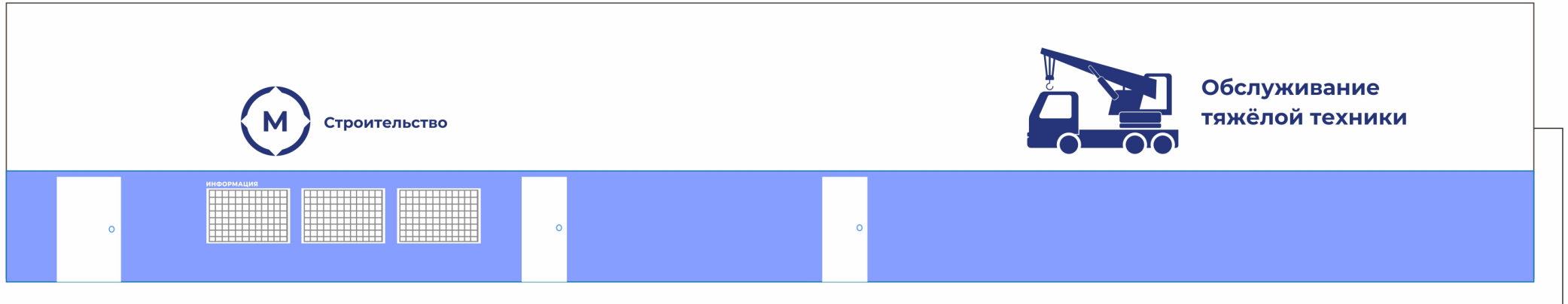


Брендинг внутреннего коридора в мастерской



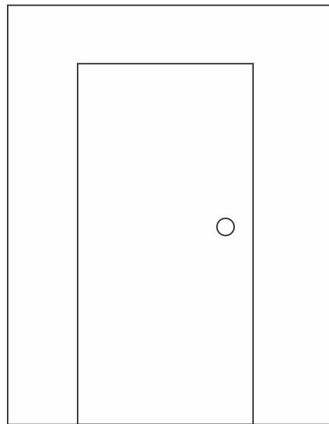
Брендинг мастерской. 1 этаж

Левая стена



Брендинг мастерской. 2 этаж

Комната
главного эксперта



Элемент брендинга по левой стороне стены

