



Дизайн-проект брендинга мастерских
по приоритетным группам компетенции
Строительство

Плотницкое дело

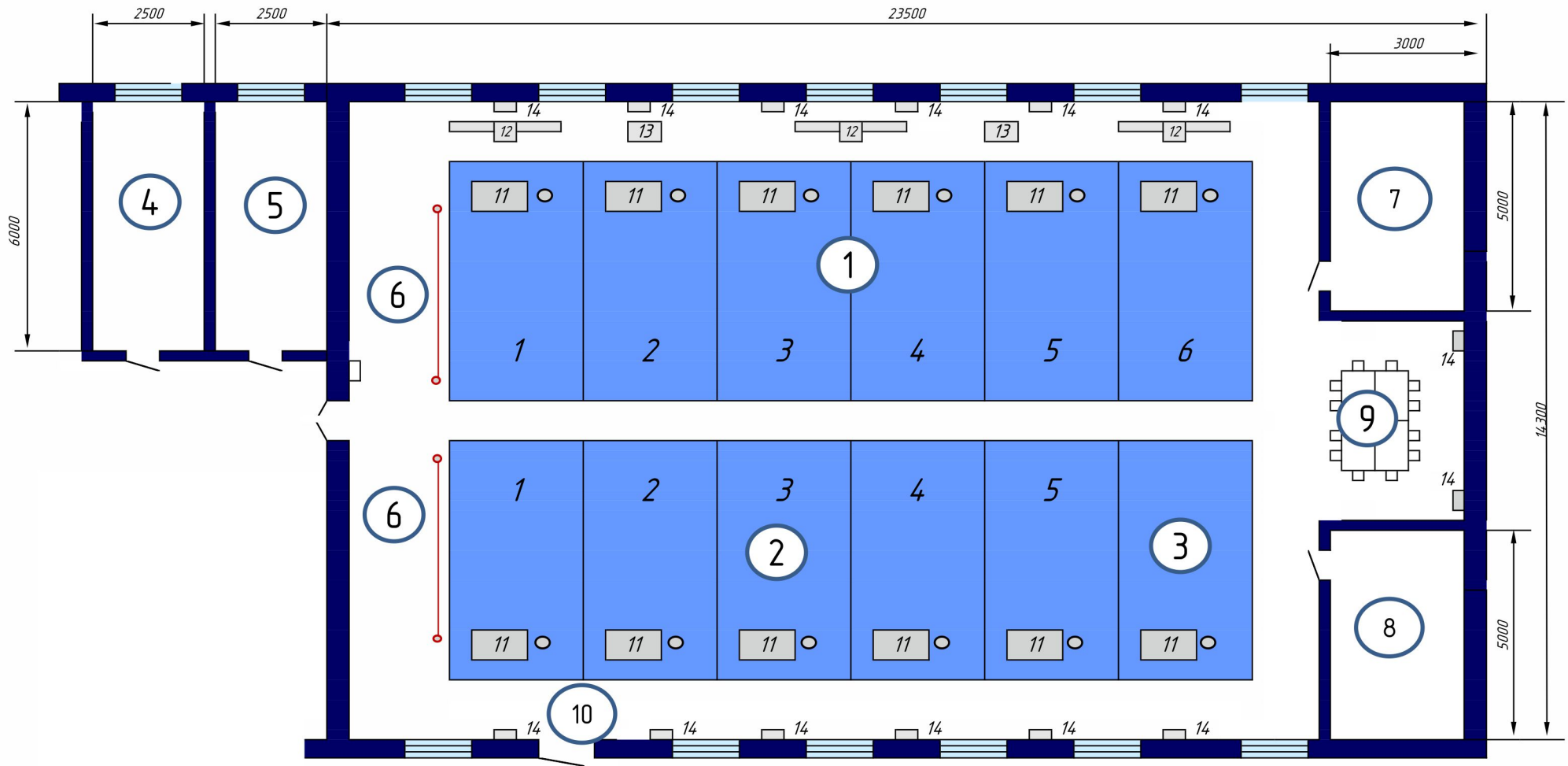
**Поэтажный план расположения мастерской
по компетенции плотницкое дело
Адрес: г. Тюмень, ул. Луначарского 19, корпус 1, 2 этаж**

Общая площадь 366 кв.м.



Цветом обозначено предполагаемое место под брендинг

**План застройки мастерской
по компетенции плотницкое дело
Адрес: г. Тюмень, ул. Луначарского 19, корпус 1, 2 этаж**



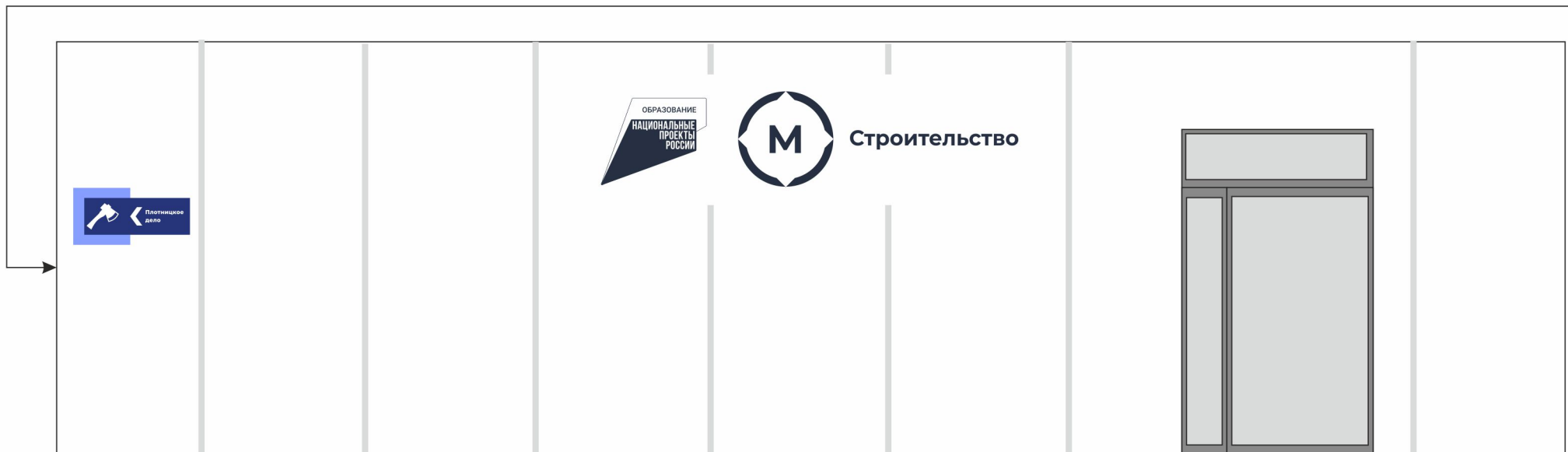
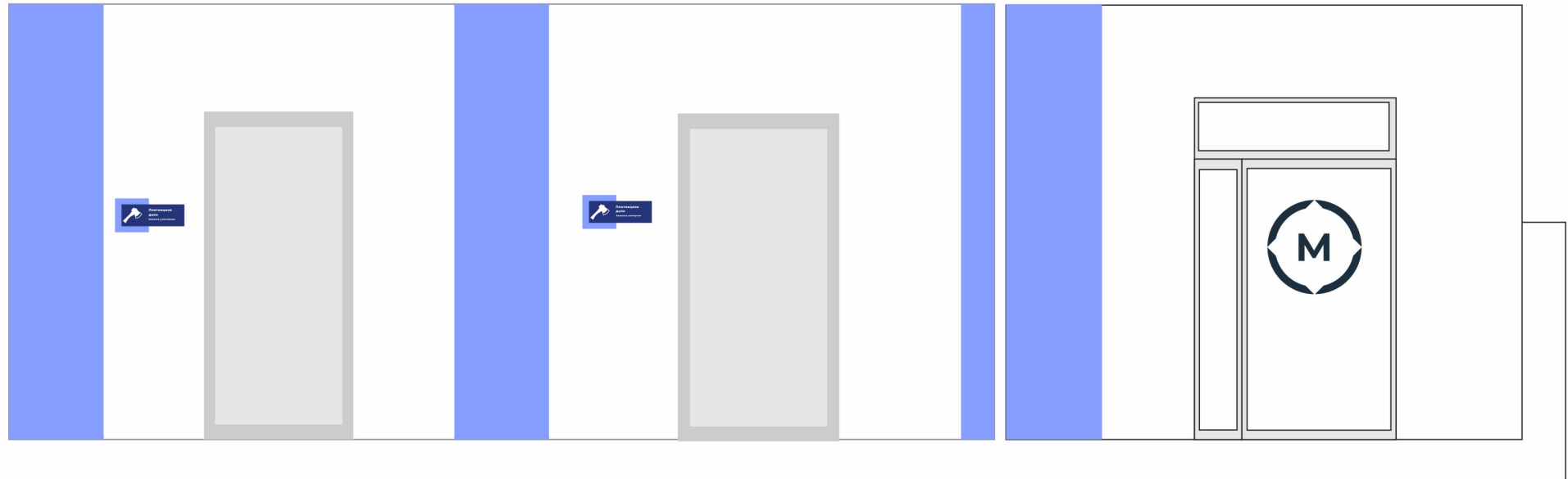
Условные обозначения

- 1 - рабочая зона основного состава (6 мест)
- 2 - рабочая зона юниоры (5 мест)
- 3 - место оценки
- 4 - комната участников
- 5 - комната экспертов

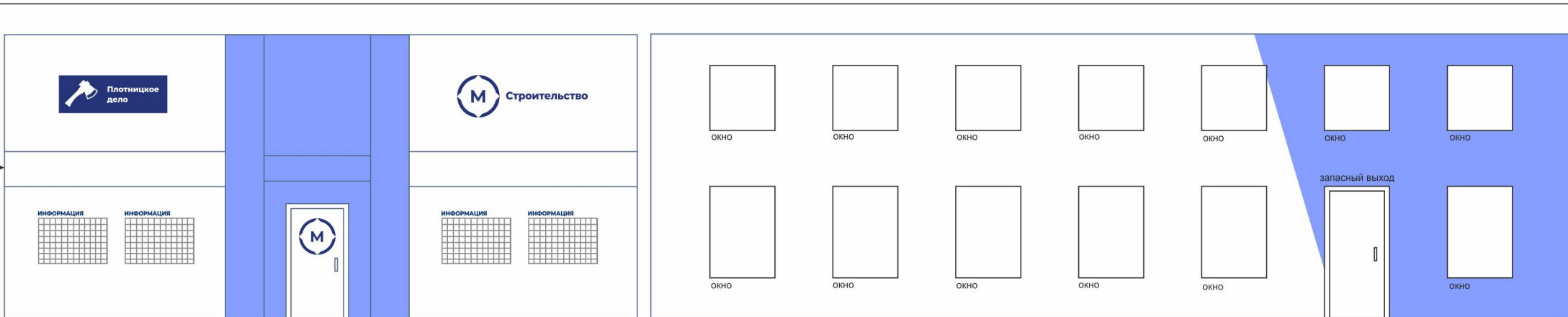
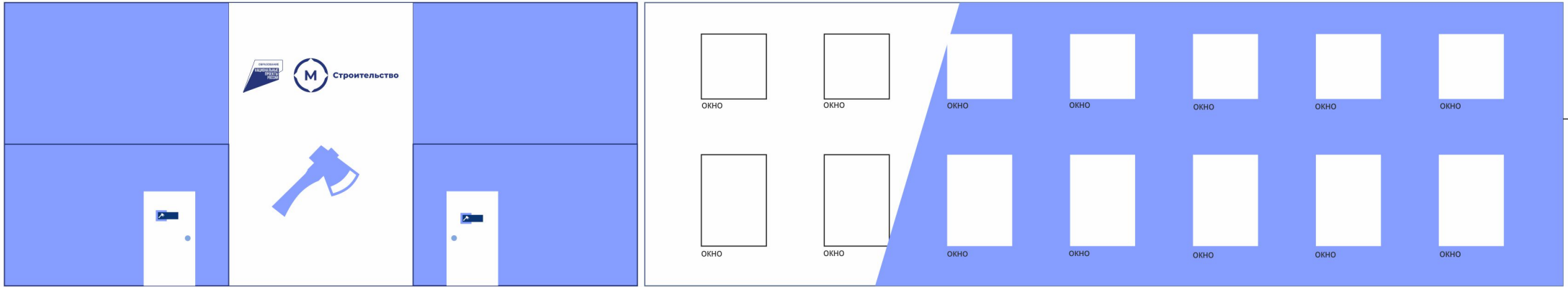
- 6 - смотровая площадка
- 7 - склад материалов
- 8 - склад инструментов
- 9 - дрифтинг зона
- 10 - запасной выход

- 11 - верстак столярный
- 12 - торцовочная пила
- 13 - монтажная пила
- 14 - электрическая розетка (220В)

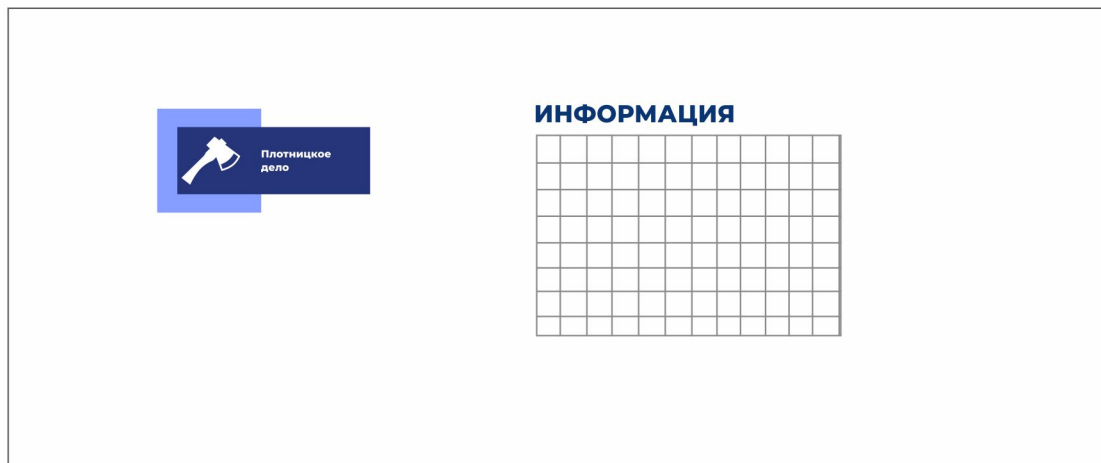
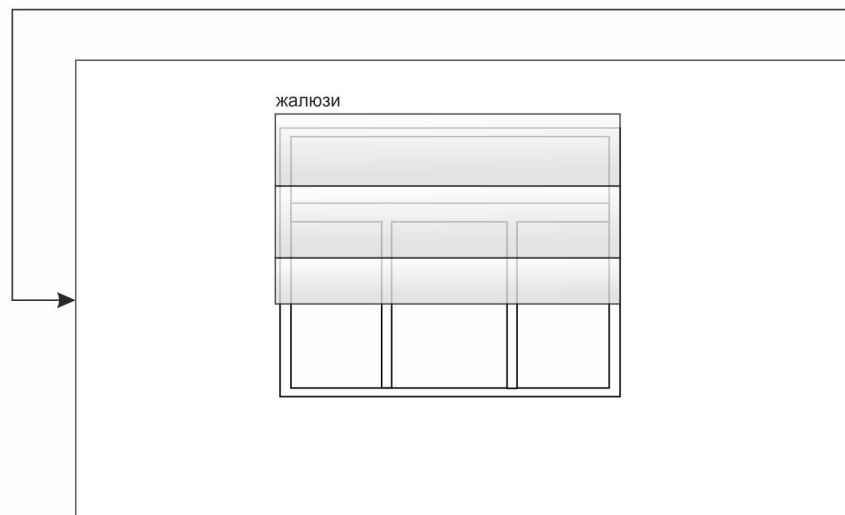
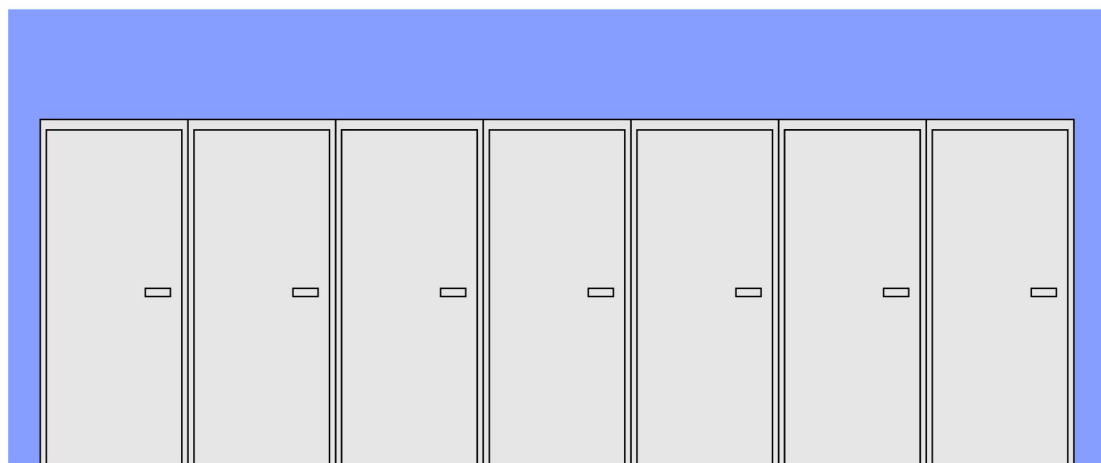
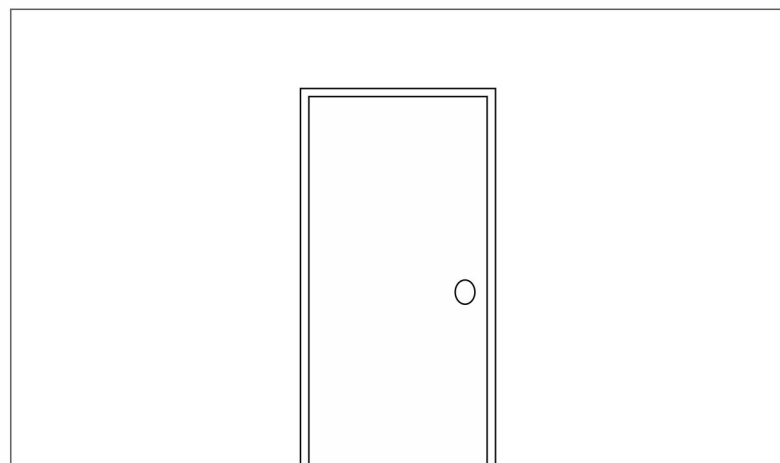
Брендинг коридора возле входа в мастерскую



Брендинг мастерской



Комната участников



Комната экспертов

